



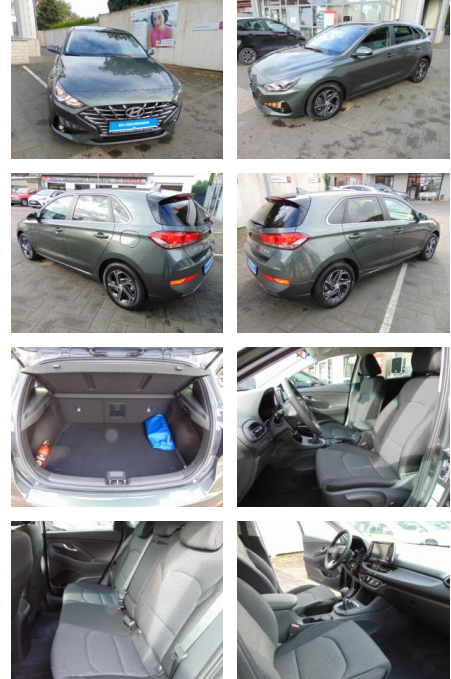
Ihr Ansprechpartner

Herr Benjamin Loeff
E-Mail: benjamin.loeff@krausecars.de
Telefon: 0355 58130

Autohaus Krause u. Sohn
Sachsendorfer Str. 3 - 03051 Cottbus - Tel.: 0355 / 58130

Hyundai i30 1.5 Highway - R.Kam - PDC - Sitzhzg ...

AS51-SS2210-0796026R..



Erstzulassung:	Kilometer:	Farbe:	Leistung:	Kraftstoffart:
20.09.2022	20.532	grau	81 kW / 110 PS	Benzin

PREIS	FINANZIERUNGSBEISPIEL	
20.910 €	Laufzeit: 72 Monate	Anzahlung: 25 %
	Basis-Finanzierung:**	Mtl. Rate: 177 €
	Zielraten-Finanzierung:**	Mtl. Rate: 177 €

* Basisfinanzierung: Anzahlung: 5.228 Euro, Laufzeit: 72 Monate, Nettodarlehen: 15.683 Euro, Gesamtbetrag: 24.670 Euro, Zinssätze: 7.71% Sollz. (gebunden), 7.99% eff.
 ** Zielratenfinanzierung: Anzahlung: 5.228 Euro, Laufzeit: 72 Monate, Nettodarlehen: 15.683 Euro, Zielrate: 10.455 Euro, Gesamtbetrag: 26.131 Euro, Zinssätze: 7.71% Sollz. (gebunden), 7.99% eff.,
 Vermittlung für: Santander Consumer Bank
 Repräsentatives Beispiel gem. § 17 Abs. 4 PAngV. Diese Finanzierungsangebote sind Beispiele. Gerne ermitteln wir für Sie Ihr individuelles Angebot.

Ausstattung

Besonderheiten

- Modellpflege

Sicherheit

- Geschwindigkeitsbegrenzungsanlage
- Müdigkeitswarnsystem
- Reifendruckkontrollsystem
- PDC Park Distance Control hinten
- Anti-Blockiersystem ABS
- elektronische Stabilitätskontrolle (ESP / DSP)
- Servolenkung
- Geschwindigkeitsregelung (Tempomat)
- Alarmanlage
- Wegfahrsperre
- Kindersitzbefestigung
- Spurhalteassistent
- Notbremsassistent
- **Alarmanlage**
- Isofix-Aufnahmen für Kindersitz
- Anti-Blockier-System (ABS)

- Servolenkung
- Elektron. Stabilitätskontrolle (ESC) mit Bremsassistent
- **Abbiegelicht**
- Tagfahrlicht LED
- Aktives Bremslicht (ESS)
- Reifendruck-Kontrollsystem
- Airbag Fahrerseite
- Airbag Beifahrerseite
- Kopf-Airbag-System
- Seitenairbag vorn
- Airbag Beifahrerseite abschaltbar
- Kopfstützen hinten verstellbar
- Sicherheitsgurte vorn höhenverstellbar
- Warnanlage für Sicherheitsgurte. Fahrer-/Beifahrerseite
- Gurtstraffer
- Elektr. Bremskraftverteilung
- Bremsassistent
- **Fahrassistenz-System: Autonome Notbremsfunktion inkl.**

- **Fahrassistenz-System: aktiver Spurhalteassistent (LKAS. Lane Keep Assist System)**
- **Fahrassistenz-System: Aufmerksamkeits-Assistent**
- Reifen-Reparaturkit
- **Gegenlenkunterstützung (Vehicle Stability Management. VSM)**
- **Fahrassistenz-System: Berganfahrhilfe**

Multimedia

- Android Auto
- CarPlay
- Soundsystem
- USB
- Radio DAB
- Sprachsteuerung
- Touchscreen
- Freisprechen
- MP3 Anschluss
- Bluetooth

