



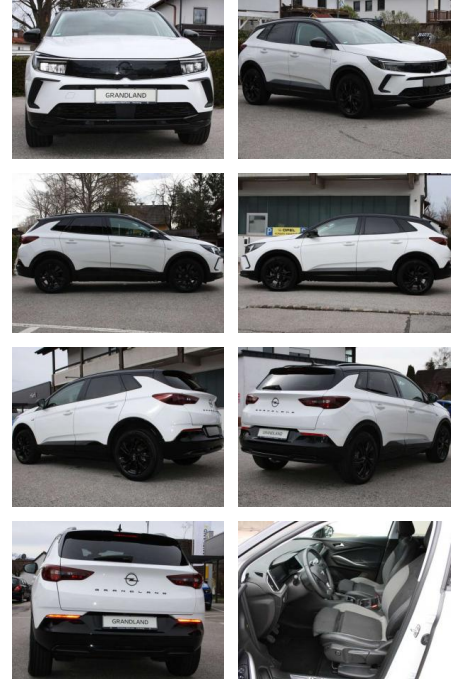
Ihr Ansprechpartner

Herr Benjamin Loeff
E-Mail: benjamin.loeff@krausecars.de
Telefon: 0355 58130

Autohaus Krause u. Sohn
Sachsendorfer Str. 3 - 03051 Cottbus - Tel.: 0355 / 58130

Opel Grandland GS

AH91-11480400 Gebotsnr.:



Erstzulassung:	Kilometer:	Farbe:	Leistung:	Kraftstoffart:	Verbr. komb.	CO2-Emission	CO2-Klasse (WLTP)
01.12.2022	14.690	Weiß	96 kW / 131 PS	Benzin	6,1 l/100km	139 g/km	E

PREIS
26.410 €

FINANZIERUNGSBEISPIEL
Laufzeit: 72 Monate Anzahlung: 25 %
Basis-Finanzierung:* Mtl. Rate:
Zielraten-Finanzierung:** **224 €**

* Basisfinanzierung: Anzahlung: 6.603 Euro, Laufzeit: 72 Monate, Nettodarlehen: 19.808 Euro, Gesamtbetrag: 31.158 Euro, Zinssätze: 7.71% Sollz. (gebunden), 7.99% eff.
** Zielratenfinanzierung: Anzahlung: 6.603 Euro, Laufzeit: 72 Monate, Nettodarlehen: 19.808 Euro, Zielrate: 13.205 Euro, Gesamtbetrag: 33.005 Euro, Zinssätze: 7.71% Sollz. (gebunden), 7.99% eff.,

Vermittlung für: Santander Consumer Bank
Repräsentatives Beispiel gem. § 17 Abs. 4 PAngV. Diese Finanzierungsangebote sind Beispiele. Gerne ermitteln wir für Sie Ihr individuelles Angebot.

Ausstattung

Sicherheit

- Frontairbags und Seitenairbags
- Fahrer und Beifahrer
- Kopfairbags
- vorn und hinten außen
- Berg-Anfahr-Assistent
- Geschwindigkeitsregler und Geschwindigkeitsbegrenzer Vorrüstung für Kindersitzbefestigungssystem ISOFIX
- inkl. Top Tether Befestigungsösen
- hinten außen Spurhalteassistent
- Rückfahrkamera Frontkollisionswarner mit Automatischer Gefahrenbremsung
- Verkehrsschilderkennung
- Reifendruck-Warnung Antiblockiersystem (ABS) Design (Interieur/Exterieur) Jade Weiß Lackierung 18" Alufelgen in Hochglanzschwarz Unterfahrschutz-Optik
- vorn und hinten in Hochglanzschwarz
- Stoßfänger und Seitenverkleidungen in Hochglanzschwarz Rücksitzlehne im

- "Grandland"-Schriftzug am Heck in Hochglanzschwarz Dach-Designlinie in Schwarz Dekorleisten
- Dax/Palladium Medium Solar Protect Wärmeschutzverglasung Dach und Außenspiegel in Diamant Schwarz Licht & Sicht LED-Scheinwerfer
- Ambientebeleuchtung Regensensor
- vorn LED-Tagfahrlicht Innenrückspiegel
- automatisch abblendend LED-Rückleuchten
- Automatisches Abblendlicht inkl. Tunnelerkennung Leseleuchten hinten Fernlichtassistent Konnektivität und Infotainment Multimedia Navi Pro inkl. 10-Touchscreen-Farbdisplay DAB+ (digitaler Radioempfang) Android Auto/Apple CarPlay Volldigitales 12" Fahrerinfodisplay Freisprecheinrichtung via Bluetooth-Schnittstelle Bluetooth Audiostreaming USB-Schnittstelle Klima und Heizung Beheizbares Lenkrad

- mehrstufig
- Fahrer und Beifahrer
- Zwei-Zonen-Klimaautomatik Beheizbare Windschutzscheibe Komfort- und sonstige Ausstattung Außenspiegel
- elektrisch einstell- und beheizbar
- Außenspiegel elektrisch anklappbar
- Bordcomputer Ergonomischer Aktiv-Sitz
- zertifiziert von der Aktion Gesunder Rücken (AGR)
- Fahrer und Beifahrer Fensterheber
- elektrisch
- vorn und hinten Start/Stop System
- Bordcomputer Zentralverriegelung inkl. Fernbedienung 2 Zündschlüssel
- beide klappbar 6-Gang-Schaltgetriebe
- Mittelarmlehne
- verschiebbar
- vorn
- inkl. Staufächern und Getränkehalter
- Was Sie sonst noch wissen sollten:



STÄNDIG ÜBER 15.000 FAHRZEUGE IM BESTAND!