



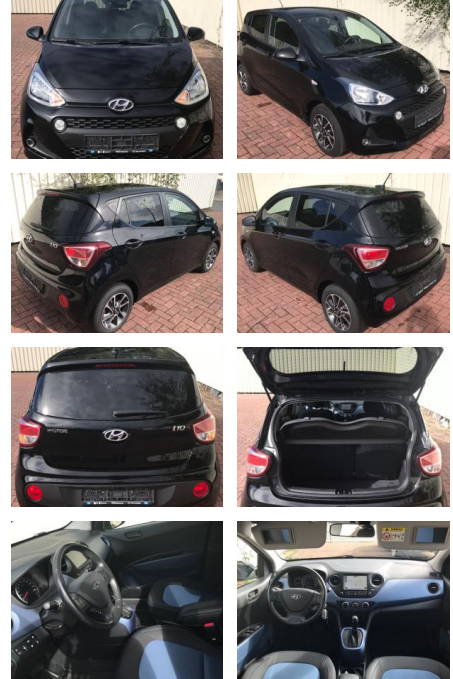
Ihr Ansprechpartner

Herr Mathias Markusch
E-Mail: mathias.markusch@krausecars.de
Telefon: 0355 58130

Autohaus Krause u. Sohn
Sachsendorfer Str. 3 - 03051 Cottbus - Tel.: 0355 / 58130

Hyundai i10 1.0 Passion

AP19-15444 **Angebotsnr.:**



Erstzulassung:	Kilometer:	Farbe:	Leistung:	Kraftstoffart:	Verbr. komb.	CO2-Emission	CO2-Klasse (WLTP)
25.09.2017	67.264	Diverse	49 kW / 67 PS	Benzin	5,8 l/100km	134 g/km	

PREIS
13.130 €

FINANZIERUNGSBEISPIEL
Laufzeit: 72 Monate Anzahlung: 25 %
Basis-Finanzierung:* Mtl. Rate:
Zielraten-Finanzierung:** **111 €**

* Basisfinanzierung: Anzahlung: 3.283 Euro, Laufzeit: 72 Monate, Nettodarlehen: 9.848 Euro, Gesamtbetrag: 15.491 Euro, Zinssätze: 7.71% Sollz. (gebunden), 7.99% eff.
** Zielratenfinanzierung: Anzahlung: 3.283 Euro, Laufzeit: 72 Monate, Nettodarlehen: 9.848 Euro, Zielrate: 6.565 Euro, Gesamtbetrag: 16.409 Euro, Zinssätze: 7.71% Sollz. (gebunden), 7.99% eff.,
Vermittlung für: Santander Consumer Bank
Repräsentatives Beispiel gem. § 17 Abs. 4 PAngV. Diese Finanzierungsangebote sind Beispiele. Gerne ermitteln wir für Sie Ihr individuelles Angebot.

Ausstattung

Sicherheit

- Notbremsassistent
- Reifendruckkontrollsystem
- Spurhalteassistent

Multimedia

- USB
- Sprachsteuerung
- Touchscreen

Komfort

- Beheizbares Lenkrad
- Lederlenkrad

Weiteres

- **gepflegter Hyundai i10 1**
- 0 Automatik mit NAVI
- *Getriebe: Automatik
- Frontantrieb ALU-Felgen mit Allwetterbereifung Alarmanlage
- Armlehne vorne

- Anti Blockier system (ABS)
- Abstandswarner
- ESP
- Fahrer & Beifahrer Airbag
- Beifahrerairbag deaktivierbar
- Klimaanlage
- Parksensoren hinten
- Srevolenkung
- Stoßsatgen in Wagenfarbe
- Colorverglasung dunkel getönt ab B-Säule
- geteilt umklappbare Rückbank
- Heckscheibenheizung & Heckscheibenwischer
- Heckspoiler mit 3. Bremsleuchte
- Kinderisicherung in den hinteren Türen
- ISOFIX-Kinderaufnahmen hinten
- Laderaumabdeckung
- Leuchtweitenregulierung
- Nebelscheinwerfer
- Tagfahrlicht

- Reifendruck-Kontrollsystem
- elektr. Wegfahrsperre
- 12V Steckdose in der Mittelkonsole
- ALU-Felgen mit Allwetterbereifung
- Außenspiegel in Wagenfarbe elektrisch verstellbar/beheizbar
- Bluetooth-Freisprecheinrichtung
- Bremsassistent
- elektrische Fensterheber vorne & hinten
- Fahrersitz & Lenkrad höhenverstellbar
- Leder Lenkrad mit Multifunktion & Schaltknäuf in Leder
- Frontgrill in schwarz
- Traktionskontrolle
- Tripcomputer
- Türäußengriffe in Wagenfarbe
- NAVI gationssystem mit Display + Radio mit USB AUX
- Touchscreen
- 4 Lautsprecher + Spracherkennung
- Android Auto & Apple CarPlay



STÄNDIG ÜBER 15.000 FAHRZEUGE IM BESTAND!