



Ihr Ansprechpartner

**Herr Mathias Markusch**

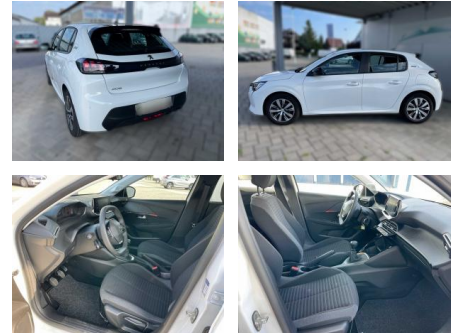
E-Mail: mathias.markusch@krausecars.de

Telefon: 0355 58130

Autohaus Krause u. Sohn  
Sachsendorfer Str. 3 - 03051 Cottbus - Tel.: 0355 / 58130

## Peugeot 208 PureTech 100 Active Pack

KA02-ex\_vfw Angebotsnr.:



Erstzulassung:	Kilometer:	Farbe:	Leistung:	Kraftstoffart:
30.08.2023	8.550	Diverse	74 kW / 101 PS	Benzin

**PREIS**  
**23.120 €**

### FINANZIERUNGSBEISPIEL

Laufzeit: 72 Monate      Anzahlung: 25 %  
Basis-Finanzierung:\*      Mtl. Rate:  
Zielraten-Finanzierung:\*\* **196 €**

\* Basisfinanzierung: Anzahlung: 5.780 Euro, Laufzeit: 72 Monate, Nettodarlehen: 17.340 Euro, Gesamtbetrag: 27.276 Euro, Zinssätze: 7.71% Sollz. (gebunden), 7.99% eff.  
\*\* Zielratenfinanzierung: Anzahlung: 5.780 Euro, Laufzeit: 72 Monate, Nettodarlehen: 17.340 Euro, Zielrate: 11.560 Euro, Gesamtbetrag: 28.893 Euro, Zinssätze: 7.71% Sollz. (gebunden), 7.99% eff.,

Vermittlung für: Santander Consumer Bank  
Repräsentatives Beispiel gem. § 17 Abs. 4 PAngV. Diese Finanzierungsangebote sind Beispiele. Gerne ermitteln wir für Sie Ihr individuelles Angebot.

## Ausstattung

### Sicherheit

- PDC Park Distance Control hinten
- Anti-Blockiersystem ABS
- elektronische Stabilitätskontrolle (ESP / DSP)
- Servolenkung
- Regensensor
- Wegfahrsperre

### Multimedia

- Radio
- Bluetooth

### Komfort

- Zentralverriegelung
- Bordcomputer

### Interieur

- Multifunktionslenkrad
- el. Fensterheber
- Sitzheizung

### Umwelt

- Partikelfilter

### Weiteres

- Lichtsensor
- elektrische Aussenspiegel
- Start Stop Automatik
- Nichtraucher
- Sitzheizung vorn
- einstellbar - 3 Stufen Airbag Fahrer- und Beisitzer "Full-Size" Airbag: Seitenairbag vorn Airbag: Vorhangairbags vorn und hinten Radiozubehör: Mirror Screen ABS ESP mit ASR Berganfahrhilfe Bordcomputer Digitaler Radioempfang DAB + Drehzahlmesser Fensterheber elektrisch vorne Fensterheber elektrisch
- hinten Heckscheibenwischer Dreipunkt-Sicherheitsgurte vorn/hinten Klimaanlage Frontkollisionswarner Kopfstützen (5) Lichtsensor Lackierung:

- elektrisch Blinkleuchten mit Spurwechsel-Tippfunktion Bremsleuchte
- dritte Deckenleuchte vorn
- 2 Leselampen vorn
- Follow-me-home-Funktion (automatisch)
- Heckscheibe beheizbar
- Reifendruckkontrollsystem Steckdose 12 Volt im Kofferraum EBV (Elektronische Bremskradtverteilung) Reifenpannenset
- Stahlfelgen 16" mit Radzierb. Plaka
- Analoges Kombiinstrument mit Punktmatrix
- Getränkehalter in der Mittelkonsole
- Kartentaschen an den Vordersitzlehnen
- Lenksäule: höhen- und tiefenverstellbar
- Pollenfilter
- Polster: Stoff (Pneuma 3D) in Schwarz
- Sitz: Fahrer höhenverstellbar
- Außenspiegelkappen schwarz
- Blende zwischen den Heckleuchten in Frontscheibe geräuschkämmend
- Heckschürze in Schwarz
- Heckspoiler



**STÄNDIG ÜBER 15.000 FAHRZEUGE IM BESTAND!**