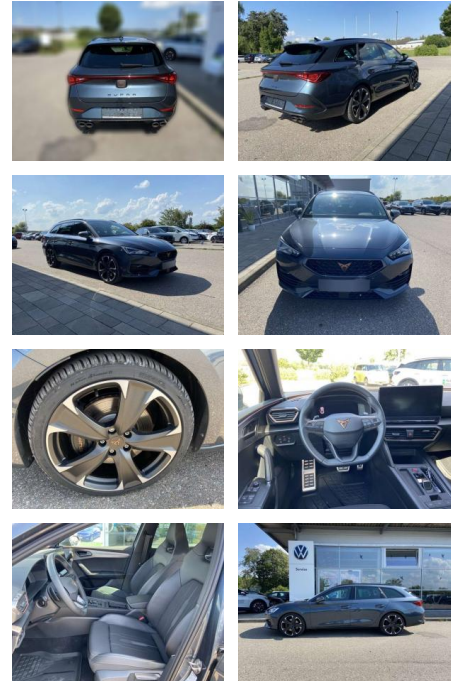




Cupra Leon ST 2.0 TSI DSG NAVI-PRO+LED

SS00-055822 **Angebotsnr.:**



Erstzulassung:	Kilometer:	Farbe:	Leistung:	Kraftstoffart:
01.10.2023	22.475		221 kW / 300 PS	Benzin

PREIS
33.290 €

FINANZIERUNGSBEISPIEL

Laufzeit: 72 Monate Anzahlung: 25 %
Basis-Finanzierung:* Mtl. Rate:
Zielraten-Finanzierung:** **282 €**

* Basisfinanzierung: Anzahlung: 8.323 Euro, Laufzeit: 72 Monate, Nettodarlehen: 24.968 Euro, Gesamtbetrag: 39.275 Euro, Zinssätze: 7.71% Sollz. (gebunden), 7.99% eff.
** Zielratenfinanzierung: Anzahlung: 8.323 Euro, Laufzeit: 72 Monate, Nettodarlehen: 24.968 Euro, Zielrate: 16.645 Euro, Gesamtbetrag: 41.603 Euro, Zinssätze: 7.71% Sollz. (gebunden), 7.99% eff.,

Vermittlung für: Santander Consumer Bank
Repräsentatives Beispiel gem. § 17 Abs. 4 PAngV. Diese Finanzierungsangebote sind Beispiele. Gerne ermitteln wir für Sie Ihr individuelles Angebot.

Ausstattung

Sicherheit

- Anti-Blockiersystem ABS

Multimedia

- Radio

Interieur

- Sportsitze vorne Sitzheizung vorne
- Innenspiegel automatisch abblendbar
- Lendenwirbelstützen vorne
- Mittelarmlehne vorne Vordersitze höhenverstellbar
- Schubladen unter den Vordersitzen
- Rücksitzbanklehne geteilt umlegbar mit Mittelarmlehne
- Netztrennwand 2 Leseleuchten vorn und 2 hinten
- Make-Up Spiegel
- beleuchtet
- Ambientebeleuchtung mehrfarbig
- Isofix Rücksitzbank und Beifahrersitz

Exterieur

- Rückfahrkamera
- beheizbare Frontscheibe
- Parklenkassistent mit Einparkhilfe vorne und hinten
- abgedunkelte Scheiben hinten
- Dachreling
- Leichtmetallräder 19"
- Licht- und Sicht: LED-Scheinwerfer
- Lichtsensor
- LED-Tagfahrlicht
- Begrüßungs- und Verabschiedungslicht
- Licht- und Regensensor
- Nebelscheinwerfer
- Technik: DCC (adaptive Fahrwerksregelung)
- Sprachsteuerung
- Spurhalteassistent
- Front Assist mit Warnen und Bremsen auf Fahrzeuge
- Fußgänger und Radfahrer
- Scheckheftgepflegt
- 4 x elektrische Fensterheber
- Airbag für Fahrer und Beifahrer
- mit Beifahrer-Airbag-Deaktivierung
- Reifendruckkontrolle
- Start-Stop-Automatik
- el. Parkbremse inkl. AutoHold-Funktion
- Climatronic

- mit Center-Airbag
- Infotainment: Navigationssystem Pro mit Farbdisplay-Touchscreen
- Virtual cockpit - digitales Kombiinstrument
- Full-Link (Apple CarPlay und Android Auto)
- DAB - digitaler Radioempfang
- Freisprecheinrichtung (Bluetooth) und induktives Laden
- 2x USB-C vorne
- 2x hinten Farbe: Magnetic Tech Grey Met.
- -Fr. 08:00-18:00 Uhr
- Samstags bis 16:00 Uhr geöffnet. Gerne beraten wir Sie über günstige Finanzierungsmodelle und nehmen Ihr derzeitiges Fahrzeug in Zahlung.
- www.auto-schuechl.de/finanzierung
- Vornutzung als Mietwagen. Irrtümer
- Änderungen oder Zwischenverkauf vorbehalten. www.auto-schuechl.de

Weiteres

- Pakete: 7-Gang-DSG-Automatikgetriebe



STÄNDIG ÜBER 15.000 FAHRZEUGE IM BESTAND!