



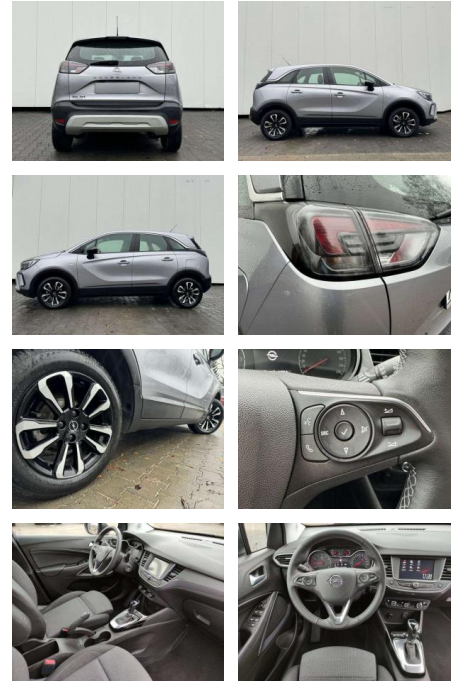
Ihr Ansprechpartner

**Herr Mathias Markusch**  
E-Mail: mathias.markusch@krausecars.de  
Telefon: 0355 58130

Autohaus Krause u. Sohn  
Sachsendorfer Str. 3 - 03051 Cottbus - Tel.: 0355 / 58130

## Opel Crossland Aut Elegance NAVI/APP~LED~LR

AP08-310248 **Angebotsnr.:**



Erstzulassung:	Kilometer:	Farbe:	Leistung:	Kraftstoffart:	Verbr. komb.	CO2-Emission	CO2-Klasse (WLTP)
01.10.2022	16.400	Silber	96 kW / 131 PS	Benzin	6,0 l/100km	136 g/km	E

**PREIS**  
**21.420 €**

**FINANZIERUNGSBEISPIEL**

Laufzeit: 72 Monate      Anzahlung: 25 %  
Basis-Finanzierung:\*      Mtl. Rate:  
Zielraten-Finanzierung:\*\* **181 €**

\* Basisfinanzierung: Anzahlung: 5.355 Euro, Laufzeit: 72 Monate, Nettodarlehen: 16.065 Euro, Gesamtbetrag: 25.271 Euro, Zinssätze: 7.71% Sollz. (gebunden), 7.99% eff.  
\*\* Zielratenfinanzierung: Anzahlung: 5.355 Euro, Laufzeit: 72 Monate, Nettodarlehen: 16.065 Euro, Zielrate: 10.710 Euro, Gesamtbetrag: 26.768 Euro, Zinssätze: 7.71% Sollz. (gebunden), 7.99% eff.,

Vermittlung für: Santander Consumer Bank  
Repräsentatives Beispiel gem. § 17 Abs. 4 PAngV. Diese Finanzierungsangebote sind Beispiele. Gerne ermitteln wir für Sie Ihr individuelles Angebot.

## Ausstattung

**Sicherheit**

- Anti-Blockiersystem ABS

**Multimedia**

- Radio

**Weiteres**

- LED-Scheinwerfer mit Abbiegelicht
- Klimaautomatik (2-Zonen) 16"
- Leichtmetallfelgen Rückfahrkamera
- Navigation Apple CarPlay Android Auto
- Bluetooth Freisprecheinrichtung
- Lenkradheizung u. Sitzheizung
- Fa. u. B. Multifunktions-Lederlenkrad
- Radio: Multimedia Radio mit 7"-Touchscr.
- Geschwindigkeitsregler mit Begrenzer
- Radiozubehör: DAB-Tuner (DAB+fähig)
- Innenspiegel automatisch abblendbar
- Außenspiegel elek. verstellb. u. beh.(2) Lichtsensor (automatische Fahrlichtschaltung) Fernlichtassistent

- 12V in der Mittelkonsole Start/Stop System Unterfahrerschutz-Optik
- vorn und hinten Ergonomiesitze
- USB-Schnittstelle Wegfahrsperre
- Regensensor Wärmeschutzverglasung
- Lendenwirbelstütze Zentralverriegelung m. Funkfernbedienung
- Verkehrschild-Assistent ESP - Plus
- Servolenkung geschwindigkeitsabhängig
- Elektronisches Stabilisierungsprogramm
- Dreipunktsicherheitsgurte (5)
- Drehzahlmesser Dachspoiler
- Dachdesignlinie oberhalb in Chrom
- Bremsleuchte
- dritte Bordcomputer Airbag: Kopfairbags
- vorne und hinten Airbag Seitenairbags
- vorn Airbag Fahrer- und Bei.seite
- Ablagefächer Fahrerinfodisplay
- 3
- 5'' Fensterheber elektrisch vorne
- Fensterheber elektrisch

- hinten Reifendruck-Kontrollsystem
- Ottopartikelfilter Mittelarmlehne
- vorn Leuchtwertenregulierung
- manuell Lederlenkrad mit Chromel.u.Lenkradferne LED-Tagfahrlicht
- Kopfstützen vorn (höhenverstellbar)
- Kopfstützen (3) hinten
- Klimatisierungsautomatik
- Innenraumbelichtung Heckscheibenheizung
- Lackierung: Metallic



**STÄNDIG ÜBER 15.000 FAHRZEUGE IM BESTAND!**