



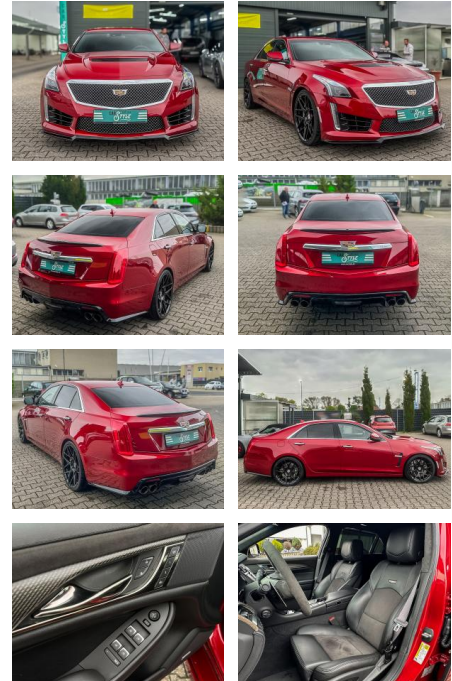
Ihr Ansprechpartner

Herr Mathias Markusch
E-Mail: mathias.markusch@krausecars.de
Telefon: 0355 58130

Autohaus Krause u. Sohn
Sachsendorfer Str. 3 - 03051 Cottbus - Tel.: 0355 / 58130

Cadillac CTS 6.2 V8 -V SHZ SB R.CAM HRE WHEELS V...

CS01-FO2407244gebotsnr.:



Erstzulassung:	Kilometer:	Farbe:	Leistung:	Kraftstoffart:
24.03.2016	51.050	Rot	477 kW / 649 PS	Benzin

PREIS
54.300 €

FINANZIERUNGSBEISPIEL
Laufzeit: 72 Monate Anzahlung: 25 %
Basis-Finanzierung:* Mtl. Rate:
Zielraten-Finanzierung:** **1460 €**

* Basisfinanzierung: Anzahlung: 13.575 Euro, Laufzeit: 72 Monate, Nettodarlehen: 40.725 Euro, Gesamtbetrag: 64.062 Euro, Zinssätze: 7.71% Sollz. (gebunden), 7.99% eff.
** Zielratenfinanzierung: Anzahlung: 13.575 Euro, Laufzeit: 72 Monate, Nettodarlehen: 40.725 Euro, Zielrate: 27.150 Euro, Gesamtbetrag: 67.858 Euro, Zinssätze: 7.71% Sollz. (gebunden), 7.99% eff.,

Vermittlung für: Santander Consumer Bank
Repräsentatives Beispiel gem. § 17 Abs. 4 PAngV. Diese Finanzierungsangebote sind Beispiele. Gerne ermitteln wir für Sie Ihr individuelles Angebot.

Ausstattung

Sicherheit

- Abstandswarner
- Geschwindigkeitsbegrenzungsanlage
- Nachtsicht-Assistent
- Reifendruckkontrollsystem
- Totwinkel-Assistent
- PDC Park Distance Control hinten
- Elektronische Parkbremse
- Anti-Blockiersystem ABS
- Antischlupfregelung ASC+T
- elektronische Stabilitätskontrolle (ESP / DSP)
- Servolenkung
- Geschwindigkeitsregelung (Tempomat)
- Alarmanlage
- Regensensor
- Wegfahrsperre
- Kindersitzbefestigung
- LED-Scheinwerfer
- Spurhalteassistent
- Spurwechselassistent

- Einparkhilfe hinten
- Top-Tether-Halterung für Kindersitz
- Diebstahl-Warnanlage mit Innenraumüberwachung / Neigungsüberwachung
- Wegfahrsperre
- Isofix-Aufnahmen für Kindersitz
- Servolenkung
- Stabilitätskontrolle (StabiliTrak)
- Traktionskontrolle

Multimedia

- USB
- Radio DAB
- Sprachsteuerung
- Touchscreen
- Navigationsvorbereitung
- Radio
- Freisprechen
- el. Sitzverstellung
- Navigation mit Bildschirm

- Head UP Display
- Bluetooth
- Audiosystem: Radio mit SD-Karten-Schnittstelle und USB- / iPod- / AUX-Anschluss
- Freisprechanlage Bluetooth
- Navigationssystem
- Performance-Sitze vorn elektr. verstellbar (20-fach)
- Lendenwirbelstütze Sitz vorn links und rechts. elektr. verstellbar

Komfort

- Sitzheizung hinten
- Berganfahrassistent
- Beheizbare Frontscheibe
- Beheizbares Lenkrad
- Scheinwerferreinigungsanlage
- Fernlichtassistent
- 3-Zonen-Klimaautomatik
- Front-, Seiten- und weitere Airbags



STÄNDIG ÜBER 15.000 FAHRZEUGE IM BESTAND!