



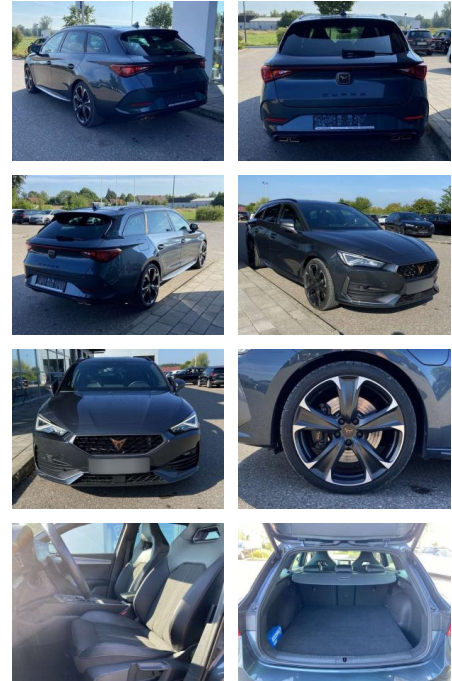
Ihr Ansprechpartner

Herr Mathias Markusch
E-Mail: mathias.markusch@krausecars.de
Telefon: 0355 58130

Autohaus Krause u. Sohn
Sachsendorfer Str. 3 - 03051 Cottbus - Tel.: 0355 / 58130

Cupra Leon ST 1.4 TSI DSG eHybrid 19"+EL.HECK

SS00-055079 **Angebotsnr.:**



Erstzulassung: 01.06.2022 **Kilometer:** 27.777 **Farbe:** **Leistung:** 180 kW / 245 PS **Kraftstoffart:** Benzin

PREIS
28.410 €

FINANZIERUNGSBEISPIEL
Laufzeit: 72 Monate Anzahlung: 25 %
Basis-Finanzierung:* Mtl. Rate:
Zielraten-Finanzierung:** **241 €**

* Basisfinanzierung: Anzahlung: 7.103 Euro, Laufzeit: 72 Monate, Nettodarlehen: 21.308 Euro, Gesamtbetrag: 33.518 Euro, Zinssätze: 7.71% Sollz. (gebunden), 7.99% eff.
** Zielratenfinanzierung: Anzahlung: 7.103 Euro, Laufzeit: 72 Monate, Nettodarlehen: 21.308 Euro, Zielrate: 14.205 Euro, Gesamtbetrag: 35.504 Euro, Zinssätze: 7.71% Sollz. (gebunden), 7.99% eff.,
Vermittlung für: Santander Consumer Bank
Repräsentatives Beispiel gem. § 17 Abs. 4 PAngV. Diese Finanzierungsangebote sind Beispiele. Gerne ermitteln wir für Sie Ihr individuelles Angebot.

Ausstattung

Sicherheit

- Anti-Blockiersystem ABS

Multimedia

- Radio

Interieur

- Sportsitze vorne Sitzheizung vorne
- Innenspiegel automatisch abblendbar
- Lendenwirbelstützen vorne
- Mittelarmlehne vorne Vordersitze höhenverstellbar
- Rücksitzbanklehne geteilt umlegbar mit Mittelarmlehne
- 2 Leseleuchten vorn und 2 hinten Make-Up Spiegel
- beleuchtet Ambientebeleuchtung
- mehrfarbig Isofix Rücksitzbank und Beifahrersitz

Exterieur

- beheizbare Frontscheibe Einparkhilfe

- LED-Tagfahrlicht
- Begrüßungs- und Verabschiedungslicht
- Licht- und Regensensor Nebelscheinwerfer
- Technik: DCC (adaptive Fahrwerksregelung)
- Sprachsteuerung
- Spurhalteassistent Front Assist mit Warnen und Bremsen auf Fahrzeuge
- Fußgänger und Radfahrer
- Scheckheftgepflegt 4 x elektrische Fensterheber
- Airbag für Fahrer und Beifahrer mit Beifahrer-Airbag-Deaktivierung el.
- Differenzialsperre (XDS)
- Reifendruckkontrolle
- Start-Stop-Automatik
- Diebstahlwarnanlage el.
- Parkbremse inkl. AutoHold-Funktion
- Climatronic
- Geschwindigkeitsregelanlage (Tempomat) inkl.
- Geschwindigkeitsbegrenzer
- Pannen-Set
- proaktives Insassenschutzsystem
- Müdigkeitserkennung Euro 6d-ISC-FCM

- mit Center-Airbag Infotainment: Navigationssystem Pro mit Farbdisplay-Touchscreen
- Virtual cockpit - digitales Kombiinstrument
- Full-Link (Apple CarPlay und Android Auto)
- DAB - digitaler Radioempfang
- Freisprecheinrichtung (Bluetooth) und induktives Laden 2x USB-C vorne
- 2x hinten Farbe: Magnetic Grau Metallic
- -Fr. 08:00-18:00 Uhr
- Samstags bis 16:00 Uhr geöffnet. Gerne beraten wir Sie über günstige Finanzierungsmodelle und nehmen Ihr derzeitiges Fahrzeug in Zahlung. www.auto-schuechl.de/finanzierung
- Irrtümer
- Änderungen oder Zwischenverkauf vorbehalten. www.auto-schuechl.de

Weiteres

- Pakete: 180 kW Systemleistung (110 kW)



STÄNDIG ÜBER 15.000 FAHRZEUGE IM BESTAND!