



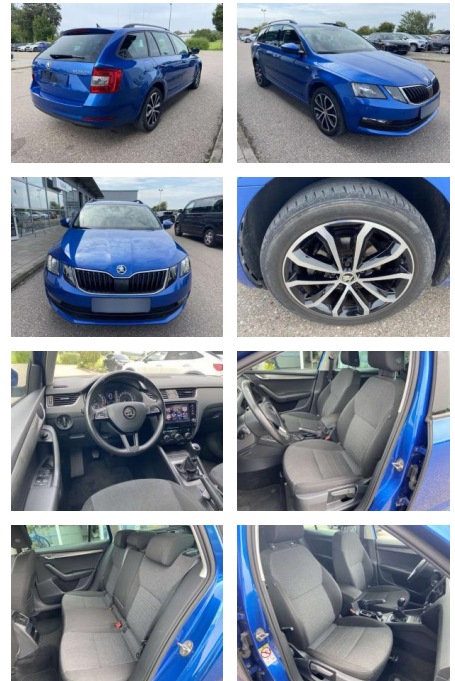
Ihr Ansprechpartner

Herr Benjamin Loeff
 E-Mail: benjamin.loeff@krausecars.de
 Telefon: 0355 58130

Autohaus Krause u. Sohn
 Sachsendorfer Str. 3 - 03051 Cottbus - Tel.: 0355 / 58130

Skoda Octavia Combi 1.6 TDI 17"+CANTON

SS00-093204 **Angebotsnr.:**



Erstzulassung:	Kilometer:	Farbe:	Leistung:	Kraftstoffart:
01.08.2020	49.980		85 kW / 116 PS	Benzin

PREIS 20.570 €	FINANZIERUNGSBEISPIEL		* Basisfinanzierung: Anzahlung: 5.143 Euro, Laufzeit: 72 Monate, Nettodarlehen: 15.428 Euro, Gesamtbetrag: 24.268 Euro, Zinssätze: 7.71% Sollz. (gebunden), 7.99% eff. ** Zielratenfinanzierung: Anzahlung: 5.143 Euro, Laufzeit: 72 Monate, Nettodarlehen: 15.428 Euro, Zielrate: 10.285 Euro, Gesamtbetrag: 25.707 Euro, Zinssätze: 7.71% Sollz. (gebunden), 7.99% eff., Vermittlung für: Santander Consumer Bank Repräsentatives Beispiel gem. § 17 Abs. 4 PAngV. Diese Finanzierungsangebote sind Beispiele. Gerne ermitteln wir für Sie Ihr individuelles Angebot.
	Laufzeit: 72 Monate	Anzahlung: 25 %	
Basis-Finanzierung:** Mtl. Rate:		174 €	
Zielraten-Finanzierung:** Mtl. Rate:			

Ausstattung

- | | | |
|---|---|---|
| <p>Sicherheit</p> <ul style="list-style-type: none"> • Anti-Blockiersystem ABS <p>Multimedia</p> <ul style="list-style-type: none"> • Radio <p>Interieur</p> <ul style="list-style-type: none"> • Standheizung mit Fernbedienung • Sitzheizung vorne • Innenspiegel automatisch abblendbar • Lendenwirbelstützen vorne • Climatronic • Mittelarmlehne vorne • Vordersitze höhenverstellbar • Kindersitzverankerung für Kindersitzsystem ISOFIX • Variables Ladebodenkonzept • Rücksitzbanklehne geteilt umlegbar • Mittelarmlehne • Netztrennwand • Klimatisiertes Handschuhfach • Multifunktions-Lederlenkrad • 2 Leseleuchten vorn und 2 hinten | <p>Exterieur</p> <ul style="list-style-type: none"> • beheizbare Scheibenwaschdüsen vorne • Dachreling • Einparkhilfe hinten • abgedunkelte Scheiben hinten • Außenspiegel automatisch abblendbar + elektrisch anklapp-/einstell-/beheizbar • Leichtmetallräder 17" • Licht- und Sicht: Rückleuchten in LED-Technik • Tagfahrlicht • LED-Heckleuchten • Fernlichtassistent • Licht- und Regensensor • Nebelscheinwerfer • LED-Tagfahrlicht • Technik: Geschwindigkeitsregelanlage (Tempomat) • Seitenairbags vorne • Sprachsteuerung • Scheckheftgepflegt • ESP • ASR und Traktionskontrolle • Servotronic • 4 x elektrische Fensterheber el. • Differenzialsperre (XDS) • Reifendruckkontrolle • Start-Stop-Automatik • Multifunktionsanzeige Plus | <ul style="list-style-type: none"> • Samstags bis 16:00 Uhr geöffnet. Gerne beraten wir Sie über günstige Finanzierungsmodelle und nehmen Ihr derzeitiges Fahrzeug in Zahlung. www.auto-schuechl.de/finanzierung • Irrtümer • Änderungen oder Zwischenverkauf vorbehalten. www.auto-schuechl.de <p>Weiteres</p> <ul style="list-style-type: none"> • Diesel |
|---|---|---|

