



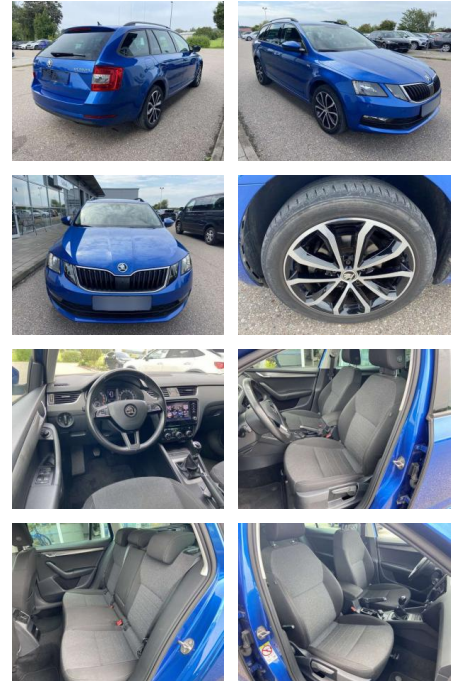
Ihr Ansprechpartner

**Herr Mathias Markusch**  
E-Mail: mathias.markusch@krausecars.de  
Telefon: 0355 58130

Autohaus Krause u. Sohn  
Sachsendorfer Str. 3 - 03051 Cottbus - Tel.: 0355 / 58130

## Skoda Octavia Combi 1.6 TDI AHK+17"+CANTON

SS00-093204AAngebotsnr.:



Erstzulassung:	Kilometer:	Farbe:	Leistung:	Kraftstoffart:
01.08.2020	49.980		85 kW / 116 PS	Benzin

PREIS	FINANZIERUNGSBEISPIEL	
<b>21.940 €</b>	Laufzeit: 72 Monate	Anzahlung: 25 %
	Basis-Finanzierung:**	Mtl. Rate:
	Zielraten-Finanzierung:**	<b>186 €</b>

\* Basisfinanzierung: Anzahlung: 5.485 Euro, Laufzeit: 72 Monate, Nettodarlehen: 16.455 Euro, Gesamtbetrag: 25.884 Euro, Zinssätze: 7.71% Sollz. (gebunden), 7.99% eff.  
\*\* Zielratenfinanzierung: Anzahlung: 5.485 Euro, Laufzeit: 72 Monate, Nettodarlehen: 16.455 Euro, Zielrate: 10.970 Euro, Gesamtbetrag: 27.418 Euro, Zinssätze: 7.71% Sollz. (gebunden), 7.99% eff.,  
Vermittlung für: Santander Consumer Bank  
Repräsentatives Beispiel gem. § 17 Abs. 4 PAngV. Diese Finanzierungsangebote sind Beispiele. Gerne ermitteln wir für Sie Ihr individuelles Angebot.

## Ausstattung

### Sicherheit

- Anti-Blockiersystem ABS

### Multimedia

- Radio

### Interieur

- Standheizung mit Funkfernbedienung
- Sitzheizung vorne
- Innenspiegel automatisch abblendbar
- Lendenwirbelstützen vorne
- Climatronic
- Mittelarmlehne vorne
- Vordersitze höhenverstellbar
- Kindersitzverankerung für Kindersitzsystem ISOFIX
- Variables Ladebodenkonzept
- Rücksitzbanklehne geteilt umlegbar mit Mittelarmlehne
- Netztrennwand
- Klimatisiertes Handschuhfach
- Multifunktions-Lederlenkrad 2
- Leseleuchten vorn und 2 hinten

### Exterieur

- beheizbare Scheibenwaschdüsen vorne
- abnehmbare Anhängerkupplung
- Dachreling
- Einparkhilfe hinten
- abgedunkelte Scheiben hinten
- Außenspiegel automatisch abblendbar + elektrisch anklapp-/einstell-/beheizbar
- Leichtmetallräder 17"
- Licht- und Sicht: Rückleuchten in LED-Technik
- Tagfahrlicht LED-Heckleuchten
- Fernlichtassistent
- Licht- und Regensensor
- Nebelscheinwerfer LED-Tagfahrlicht Technik
- Geschwindigkeitsregelanlage (Tempomat)
- Seitenairbags vorne
- Sprachsteuerung
- Scheckheftgepflegt ESP
- ASR und Traktionskontrolle
- Servotronic 4 x elektrische Fensterheber el.
- Differenzialsperre (XDS)
- Reifendruckkontrolle
- Start-Stop-Automatik

- Samstags bis 16:00 Uhr geöffnet. Gerne beraten wir Sie über günstige Finanzierungsmodelle und nehmen Ihr derzeitiges Fahrzeug in Zahlung. [www.auto-schuechl.de/finanzierung](http://www.auto-schuechl.de/finanzierung)
- Irrtümer
- Änderungen oder Zwischenverkauf vorbehalten. [www.auto-schuechl.de](http://www.auto-schuechl.de)

### Weiteres

- Diesel

