



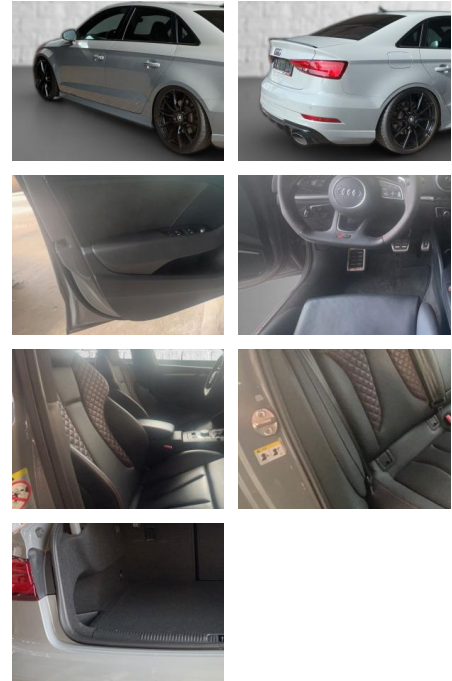
Ihr Ansprechpartner

Herr Mathias Markusch
E-Mail: mathias.markusch@krausecars.de
Telefon: 0355 58130

Autohaus Krause u. Sohn
Sachsendorfer Str. 3 - 03051 Cottbus - Tel.: 0355 / 58130

Audi RS3 Lim. 2.5 TFSI quattro

RS02-KK90618Angebotsnr.:



Erstzulassung:	Kilometer:	Farbe:	Leistung:	Kraftstoffart:	Verbr. komb.	CO2-Emission	CO2-Klasse (WLTP)
26.02.2021	31.383	Diverse	294 kW / 400 PS	Benzin	8,5 l/100km	194 g/km	

PREIS
46.870 €

FINANZIERUNGSBEISPIEL

Laufzeit: 72 Monate Anzahlung: 25 %
Basis-Finanzierung:* Mtl. Rate:
Zielraten-Finanzierung:** **397 €**

* Basisfinanzierung: Anzahlung: 11.718 Euro, Laufzeit: 72 Monate, Nettodarlehen: 35.153 Euro, Gesamtbetrag: 55.297 Euro, Zinssätze: 7.71% Sollz. (gebunden), 7.99% eff.
** Zielratenfinanzierung: Anzahlung: 11.718 Euro, Laufzeit: 72 Monate, Nettodarlehen: 35.153 Euro, Zielrate: 23.435 Euro, Gesamtbetrag: 58.573 Euro, Zinssätze: 7.71% Sollz. (gebunden), 7.99% eff.,

Vermittlung für: Santander Consumer Bank
Repräsentatives Beispiel gem. § 17 Abs. 4 PAngV. Diese Finanzierungsangebote sind Beispiele. Gerne ermitteln wir für Sie Ihr individuelles Angebot.

Ausstattung

Sicherheit

- Müdigkeitswarnsystem
- Nachtsicht-Assistent
- Notbremsassistent
- Notrufsystem
- Reifendruckkontrollsystem
- Totwinkel-Assistent
- Spurhalteassistent
- * **ABS**
- Abstandswarner
- Adaptives Fahrwerk
- Allradantrieb
- Blendfreies Fernlicht
- Elektr. Wegfahrsperr
- ESP
- Fernlichtassistent
- Gepäckraumabtrennung
- Geschwindigkeitsbegrenzer
- Isofix
- Isofix Beifahrersitz
- Lichtsensor

- Notbremsassistent
- Regensensor
- Reifendruckkontrolle
- Spurhalteassistent
- Start/Stop-Automatik
- Totwinkel-Assistent
- Traktionskontrolle
- ***Airbags:** * **Front-**
- Seiten- und weitere Airbags
- ***Tagfahrlicht (Art):** * **LED-Tagfahrlicht**
- ***Hauptscheinwerfer:** * **LED-Scheinwerfer**
- ***Kurvenlicht (Art):** * **Adaptives Kurvenlicht**
- ***Pannenhilfe:** * **Pannenk**
- Kamera
- Hinten
- Vorne
- *Sport:
- **KW Gewindefahrwerk**
- Sportfahrwerk
- Sportpaket

- Sportsitze
- ***Innenausstattung:** * **Volleder**
- ***Farbe der Innenausstattung:** * **Schwarz**
- ***Winterräder auf Alufelgen können zusätzlich erworben werden.**
- ***- Irrtümer und Änderungen vorbehalten.**
- ***- Fahrzeugbeschreibung/-ausstattung sind vorläufig**
- **sie sind unverbindlich und werden in dieser Form nicht automatisch zum Vertragsinhalt.**

Multimedia

- Soundsystem
- USB
- Verkehrszeichenerkennung
- Sprachsteuerung
- Touchscreen

