



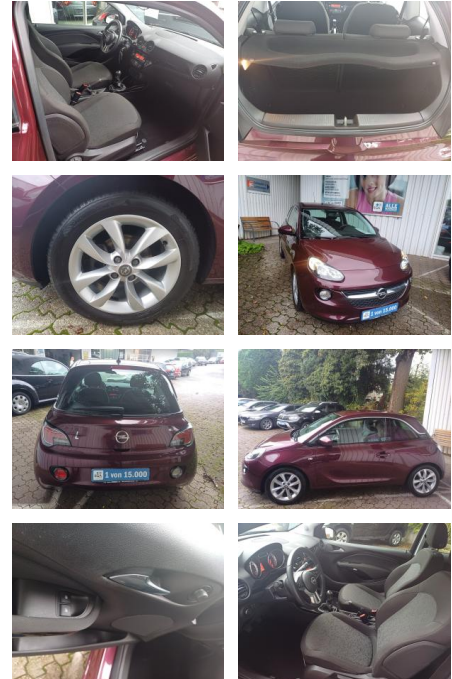
Ihr Ansprechpartner

Herr Benjamin Loeff
E-Mail: benjamin.loeff@krausecars.de
Telefon: 0355 58130

Autohaus Krause u. Sohn
Sachsendorfer Str. 3 - 03051 Cottbus - Tel.: 0355 / 58130

Opel Adam 1.2 Jam KLIMA*ALU*TEMPOMAT*FB-ZV*EFH*N...

FL00-R6640R2Angebotsnr.:



Erstzulassung:	Kilometer:	Farbe:	Leistung:	Kraftstoffart:
27.04.2017	56.800	Rot	51 kW / 69 PS	Benzin

PREIS 11.370 €	FINANZIERUNGSBEISPIEL		* Basisfinanzierung: Anzahlung: 2.843 Euro, Laufzeit: 72 Monate, Nettodarlehen: 8.528 Euro, Gesamtbetrag: 13.415 Euro, Zinssätze: 7.71% Sollz. (gebunden), 7.99% eff. ** Zielratenfinanzierung: Anzahlung: 2.843 Euro, Laufzeit: 72 Monate, Nettodarlehen: 8.528 Euro, Zielrate: 5.685 Euro, Gesamtbetrag: 14.209 Euro, Zinssätze: 7.71% Sollz. (gebunden), 7.99% eff., Vermittlung für: Santander Consumer Bank Repräsentatives Beispiel gem. § 17 Abs. 4 PAngV. Diese Finanzierungsangebote sind Beispiele. Gerne ermitteln wir für Sie Ihr individuelles Angebot.
	Laufzeit: 72 Monate	Anzahlung: 25 %	
	Basis-Finanzierung:*	Mtl. Rate:	
	Zielraten-Finanzierung:**	Mtl. Rate: 96 €	

Ausstattung

Besonderheiten

- **Klimaanlage**
- **Geschwindigkeits-Regelanlage (Tempomat)**
- **Auf Wunsch gebr. Winterräder Aufpreis 250 Euro**

Sicherheit

- Geschwindigkeitsbegrenzungsanlage
- Reifendruckkontrollsystem
- Anti-Blockiersystem ABS
- Antischlupfregelung ASC+T
- elektronische Stabilitätskontrolle (ESP / DSP)
- Servolenkung
- Geschwindigkeitsregelung (Tempomat)
- Kindersitzbefestigung
- **Isifix-Aufnahmen für Kindersitz an Rücksitz**
- Reifendruck-Kontrollsystem
- Airbag Fahrer-/Beifahrerseite
- **Kopf-Airbag-System**

- Seitenairbag vorn
- Airbag Beifahrerseite abschaltbar
- Anti-Blockier-System (ABS)
- Elektr. Bremskraftverteilung (EBD)
- Bremsassistent
- Reifen-Reparaturkit
- Elektron. Traktionskontrolle
- Elektron. Stabilitäts-Programm (ESP)
- **Fahrassistenz-System: Berganfahr-Assistent (HSA. Hill Start Assist)**

Multimedia

- USB
- Radio
- CD Radio
- Freisprechen
- Bluetooth
- **Audiosystem CD 3.0 BT (Radio/CD-Player / Bluetooth)**

Komfort

- Klimaanlage
- Front-, Seiten- und weitere Airbags
- Lederlenkrad
- Zentralverriegelung
- Fernbedienung Zentralverriegelung
- Bordcomputer
- **Fensterheber elektrisch vorn**
- Sitz vorn links höhenverstellbar
- **Zentralverriegelung mit Fernbedienung**
- Lenksäule (Lenkrad) verstellbar
- Servolenkung geschwindigkeitsabhängig
- Lenkung mit City-Modus

Interieur

- Durchladesystem
- el. Fensterheber
- Bordcomputer
- Innenraumfilter: Pollenfilter
- Sitzbezug / Polsterung: Stoff
- Rücksitzlehne geteilt



STÄNDIG ÜBER 15.000 FAHRZEUGE IM BESTAND!