



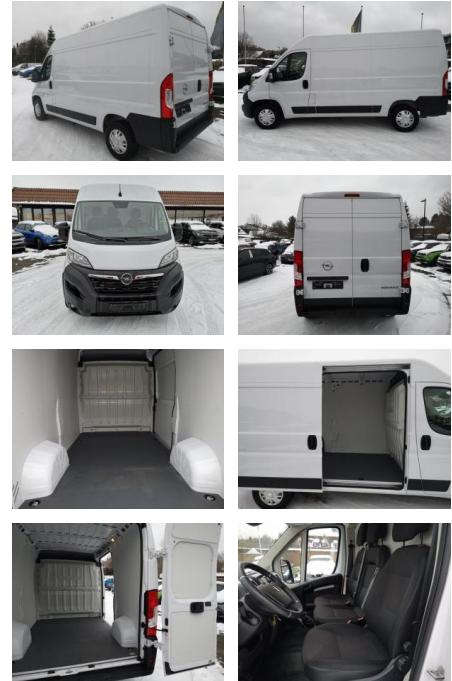
Ihr Ansprechpartner

Herr Mathias Markusch
E-Mail: mathias.markusch@krausecars.de
Telefon: 0355 58130

Autohaus Krause u. Sohn
Sachsendorfer Str. 3 - 03051 Cottbus - Tel.: 0355 / 58130

Opel Movano C L2H2 3,5 t + Holzboden und

AH32-12U1348 Angebotssnr.:



Erstzulassung:	Kilometer:	Farbe:	Leistung:	Kraftstoffart:
01.12.2021	11.550	Weiß	103 kW / 140 PS	Diesel

PREIS
24.640 €

FINANZIERUNGSBEISPIEL

Laufzeit: 72 Monate Anzahlung: 25 %
Basis-Finanzierung:* Mtl. Rate:
Zielraten-Finanzierung:** **209 €**

* Basisfinanzierung: Anzahlung: 6.160 Euro, Laufzeit: 72 Monate, Nettodarlehen: 18.480 Euro, Gesamtbetrag: 29.070 Euro, Zinssätze: 7.71% Sollz. (gebunden), 7.99% eff.
** Zielratenfinanzierung: Anzahlung: 6.160 Euro, Laufzeit: 72 Monate, Nettodarlehen: 18.480 Euro, Zielrate: 12.320 Euro, Gesamtbetrag: 30.792 Euro, Zinssätze: 7.71% Sollz. (gebunden), 7.99% eff.,

Vermittlung für: Santander Consumer Bank
Repräsentatives Beispiel gem. § 17 Abs. 4 PAngV. Diese Finanzierungsangebote sind Beispiele. Gerne ermitteln wir für Sie Ihr individuelles Angebot.

Ausstattung

Sicherheit

- PDC Park Distance Control hinten
- Anti-Blockiersystem ABS
- elektronische Stabilitätskontrolle (ESP / DSP)
- Servolenkung
- Wegfahrsperre

Multimedia

- Radio
- MP3 Anschluss

Komfort

- Zentralverriegelung
- Bordcomputer

Interieur

- el. Fensterheber

Exterieur

- Nebelscheinwerfer

Umwelt

- Partikelfilter

Weiteres

- Diesel
- elektrische Aussenspiegel
- * Fracht
- Reg. Bud.
- Laderraumboden incl. Einbau
- **Trennwand geschlossen**
- **Seitenwandverkleidung im unteren Bereich**
- Dachablage über der Frontscheibe
- Schiebetür
- Beifahrerseite ohne Fenster
- **Klimaanlage**
- Stahlräder 6J x 15 - Allwetterreifen 225/70 R15 11
- Verstärkte hintere Federn
- **Trim Level 2**

- L2
- High
- 3
- 5t light
- **Reserverad**
- Nebelscheinwerfer
- **LED-Tagfahrlicht**
- Opel Connect
- Radio Multimedia mit DAB+
- Parkpilot
- Einparkhilfe hinten
- Notbremsassistent mit Spurassistent
- Design-Paket 1
- Innenraum-Paket
- Road Assist-Paket
- ABS+ESP+EBS+TC
- **Einparkhilfe hinten**
- **Schiebetür Beifahrerseite**
- Allwetterreifen
- Stahlfelgen
- **Elektrische Fensterheber vorne**



STÄNDIG ÜBER 15.000 FAHRZEUGE IM BESTAND!