



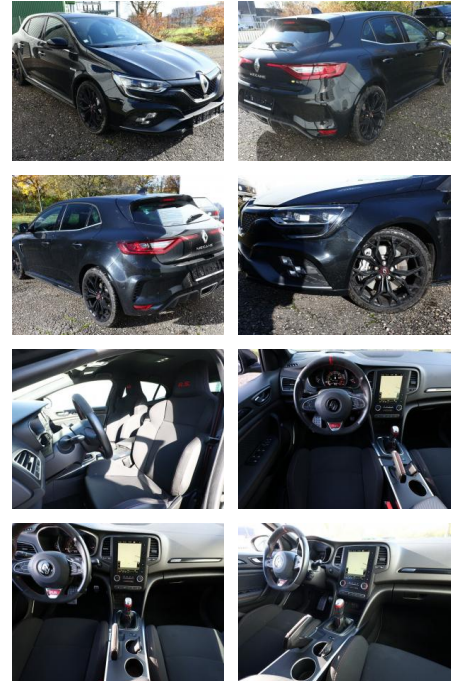
Ihr Ansprechpartner

Herr Benjamin Loeff
E-Mail: benjamin.loeff@krausecars.de
Telefon: 0355 58130

Autohaus Krause u. Sohn
Sachsendorfer Str. 3 - 03051 Cottbus - Tel.: 0355 / 58130

Renault Megane IV 1.8 TCe 280 R.S. Kam Nav Head

AT27-GW-KR182 Angebotsnr.:



Erstzulassung:	Kilometer:	Farbe:	Leistung:	Kraftstoffart:
14.04.2020	13.615	Schwarz	205 kW / 279 PS	Benzin

PREIS	FINANZIERUNGSBEISPIEL	
31.880 €	Laufzeit: 72 Monate	Anzahlung: 25 %
	Basis-Finanzierung:**	Mtl. Rate:
	Zielraten-Finanzierung:**	270 €

* Basisfinanzierung: Anzahlung: 7.970 Euro, Laufzeit: 72 Monate, Nettodarlehen: 23.910 Euro, Gesamtbetrag: 37.611 Euro, Zinssätze: 7.71% Sollz. (gebunden), 7.99% eff.
 ** Zielratenfinanzierung: Anzahlung: 7.970 Euro, Laufzeit: 72 Monate, Nettodarlehen: 23.910 Euro, Zielrate: 15.940 Euro, Gesamtbetrag: 39.840 Euro, Zinssätze: 7.71% Sollz. (gebunden), 7.99% eff.,
 Vermittlung für: Santander Consumer Bank
 Repräsentatives Beispiel gem. § 17 Abs. 4 PAngV. Diese Finanzierungsangebote sind Beispiele. Gerne ermitteln wir für Sie Ihr individuelles Angebot.

Ausstattung

Sicherheit

- PDC Park Distance Control hinten
- Anti-Blockiersystem ABS
- Antischlupfregelung ASC+T
- elektronische Stabilitätskontrolle (ESP / DSP)
- Servolenkung
- Regensensor
- Kindersitzbefestigung
- PDC Park Distance Control vorne

Multimedia

- Radio
- Navigation mit Bildschirm
- Head UP Display
- Bluetooth

Komfort

- Zentralverriegelung

Interieur

- Multifunktionslenkrad
- el. Fensterheber
- Sitzheizung

Exterieur

- Leichtmetallfelgen
- metallic
- Nebelscheinwerfer

Umwelt

- Partikelfilter

Weiteres

- Lichtsensor
- elektrische Aussenspiegel
- Start Stop Automatik
- Nichtraucher
- Easy-Parking-Paket (Fahrassistenz-System: Totwinkel-Assistent /

- Sonderlackierung Metallic Black Pearl schwarz
- Navigations-Paket (8 Lautsprecher / Radioempfang digital (DAB) / Tachometeranzeige (Instrumente) digital / Touchscreen (7
- 0 Zoll) / Audio-Navigationssystem R-Link 2 mit Touchscreen-Farbdisplay / Audiosystem 3D Sound by Arkamys / Freisprecheinrichtung Bluetooth / Navigationssystem / USB-Anschluss inkl. AUX-IN-Anschluss und SD-Karten-Schnittstelle)
- Head-up-Display
- Safety-Paket (Fahrassistenz-System: Verkehrszeichenerkennung / Fahrassistenz-System: Fernlichtassistent / Fahrassistenz-System: Spurwechsel-Warnsystem)
- R.S.-Monitor
- Verglasung hinten stark abgedunkelt



STÄNDIG ÜBER 15.000 FAHRZEUGE IM BESTAND!