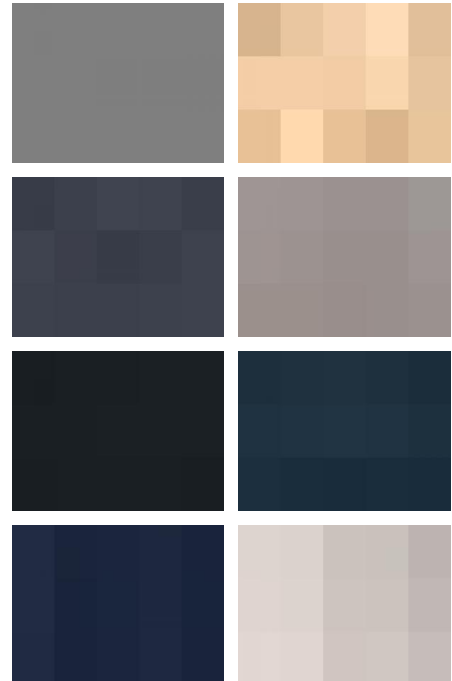




Opel Crossland X Crossland (X)

RS02-GW 4622Angebotnr.:



Erstzulassung:	Kilometer:	Farbe:	Leistung:	Kraftstoffart:
26.02.2020	59.200	Diverse	88 kW / 120 PS	Diesel

PREIS	FINANZIERUNGSBEISPIEL	
17.190 €	Laufzeit: 72 Monate	Anzahlung: 25 %
	Basis-Finanzierung:*	Mtl. Rate:
	Zielraten-Finanzierung:**	146 €

* Basisfinanzierung: Anzahlung: 4.298 Euro, Laufzeit: 72 Monate, Nettodarlehen: 12.893 Euro, Gesamtbetrag: 20.281 Euro, Zinssätze: 7.71% Sollz. (gebunden), 7.99% eff.
 ** Zielratenfinanzierung: Anzahlung: 4.298 Euro, Laufzeit: 72 Monate, Nettodarlehen: 12.893 Euro, Zielrate: 8.595 Euro, Gesamtbetrag: 21.483 Euro, Zinssätze: 7.71% Sollz. (gebunden), 7.99% eff.,
 Vermittlung für: Santander Consumer Bank
 Repräsentatives Beispiel gem. § 17 Abs. 4 PAngV. Diese Finanzierungsangebote sind Beispiele. Gerne ermitteln wir für Sie Ihr individuelles Angebot.

Ausstattung

Sicherheit

- Notbremsassistent
- Reifendruckkontrollsystem
- Spurhalteassistent
- * ABS
- ESP
- Fernlichtassistent
- Nebelscheinwerfer
- Notbremsassistent
- Reifendruckkontrolle
- Start/Stop-Automatik
- *Airbags: * Front- und Seiten-Airbags
- *Tagfahrlicht (Art): * Tagfahrlicht
- *Hauptscheinwerfer: * LED-Scheinwerfer
- *Pannenhilfe: * Pannenset
- Kamera
- Hinten
- Vorne
- *Innenausstattung: * Stoff
- *Farbe der Innenausstattung: * Schwarz
- *- Irrtümer und Änderungen

- *- Fahrzeugbeschreibung/-ausstattung sind vorläufig
- **sie sind unverbindlich und werden in dieser Form nicht automatisch zum Vertragsinhalt.**

Multimedia

- USB
- Sprachsteuerung

Komfort

- Berganfahrassistent
- Beheizbare Frontscheibe
- Beheizbares Lenkrad
- Lederlenkrad
- Lordosenstütze

Weiteres

- Diesel
- Start Stop Automatik
- Ausstattung: * Armlehne

- Beheizbare Frontscheibe
- Beheizbares Lenkrad
- Lederlenkrad
- Multifunktionslenkrad
- Android Auto
- Bluetooth
- Apple CarPlay
- Freisprecheinrichtung
- Navigationssystem
- Sprachsteuerung
- USB
- Leichtmetallfelgen
- Dachreling
- *Tuner/Radio: * Radio DAB
- *Geschwindigkeitsregulierung: * Tempomat
- *Klimatisierung: * 2-Zonen-Klimaautomatik
- *



STÄNDIG ÜBER 15.000 FAHRZEUGE IM BESTAND!