



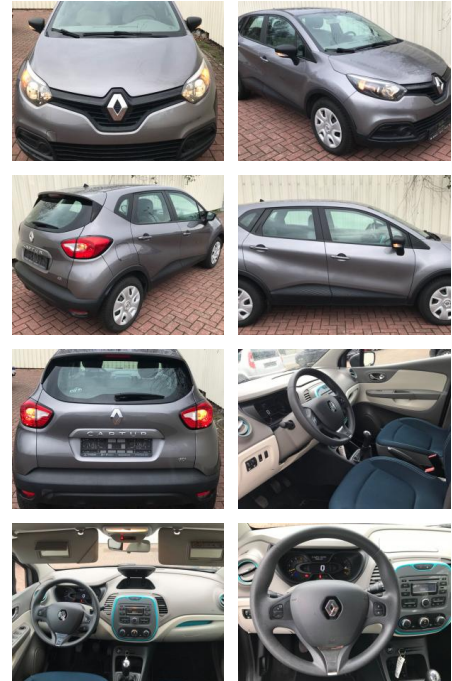
Ihr Ansprechpartner

Herr Mathias Markusch
E-Mail: mathias.markusch@krausecars.de
Telefon: 0355 58130

Autohaus Krause u. Sohn
Sachsendorfer Str. 3 - 03051 Cottbus - Tel.: 0355 / 58130

Renault Captur Dynamique

AP19-20107 **Angebotsnr.:**



| Erstzulassung: | Kilometer: | Farbe: | Leistung: | Kraftstoffart: | Verbr. komb. | CO2-Emission | CO2-Klasse (WLTP) |
|----------------|------------|---------|---------------|----------------|--------------|--------------|-------------------|
| 25.08.2015 | 54.946 | Diverse | 66 kW / 90 PS | Diesel | 3,6 l/100km | 95 g/km | |

PREIS
11.790 €

FINANZIERUNGSBEISPIEL
Laufzeit: 72 Monate Anzahlung: 25 %
Basis-Finanzierung:* Mtl. Rate:
Zielraten-Finanzierung:** **100 €**

* Basisfinanzierung: Anzahlung: 2.948 Euro, Laufzeit: 72 Monate, Nettodarlehen: 8.843 Euro, Gesamtbetrag: 13.910 Euro, Zinssätze: 7.71% Sollz. (gebunden), 7.99% eff.
** Zielratenfinanzierung: Anzahlung: 2.948 Euro, Laufzeit: 72 Monate, Nettodarlehen: 8.843 Euro, Zielrate: 5.895 Euro, Gesamtbetrag: 14.734 Euro, Zinssätze: 7.71% Sollz. (gebunden), 7.99% eff.,

Vermittlung für: Santander Consumer Bank
Repräsentatives Beispiel gem. § 17 Abs. 4 PAngV. Diese Finanzierungsangebote sind Beispiele. Gerne ermitteln wir für Sie Ihr individuelles Angebot.

Ausstattung

Multimedia

- USB
- Sprachsteuerung

Komfort

- Berganfahrassistent
- Lederlenkrad

Weiteres

- Diesel
- Start Stop Automatik
- **Sonderausstattung: Metallic-Lackierung**
- Reserverad in Fahrbereifung
- ***Weitere Ausstattung: Airbag Beifahrerseite abschaltbar**
- Airbag Fahrer-/Beifahrerseite
- Anti-Submarining-Airbag im Fond
- Antischlupfregelung (ASR)
- Audiosystem: 4x15 Watt mit CD-Player (MP3-fähig und Bluetooth)
- Außenspiegel asphärisch

- links
- Außenspiegel elektr. verstell- und heizbar
- Außenspiegel in Wagenfarbe mit Blinkern integriert
- Außentemperaturanzeige
- Bordcomputer
- Bremsassistent
- Dachantenne abnehmbar
- Außenspiegel und A-Säule Kontrastfarbe
- Eco Mode (Fahrmodussschalter)
- Elektr. Bremskraftverteilung
- Fahrassistenten-System: Berganfahr-Assistent (HSA)
- Fensterheber elektrisch vorne & hinten
- Gepäckraumabdeckung / Rollo
- Geschwindigkeits-Begrenzeranlage
- Gurtstraffer
- Handschuhfach
- Heckleuchten LED
- Heckscheibe heizbar

- Isofix-Aufnahmen für Kindersitz
- Isofix-Aufnahmen für Kindersitz an Beifahrersitz
- Karosserie: 5-türig
- Kopfstützen verstellbar
- Lenksäule (Lenkrad) höhenverstellbar
- Lenksäule (Lenkrad) längsverstellbar
- Leseleuchte vorn
- Look-Paket Chrom (außen)
- Motor 1
- 5 Ltr. - 66 kW dCi Diesel FAP Energy
- Radstand 2606 mm
- Rücksitzbank geteilt/klappbar (1/3-2/3)
- Rücksitzbank verschiebbar
- Schadstoffarm nach Abgasnorm Euro 5
- Schaltpunktanzeige
- Scheibenwischer mit Intervallschaltung
- Stahlfegen mit Allwetterbereifung und Radzierblenden
- Seitenairstab vorn
- Seitenschutzleisten mit Chromeinlage



STÄNDIG ÜBER 15.000 FAHRZEUGE IM BESTAND!