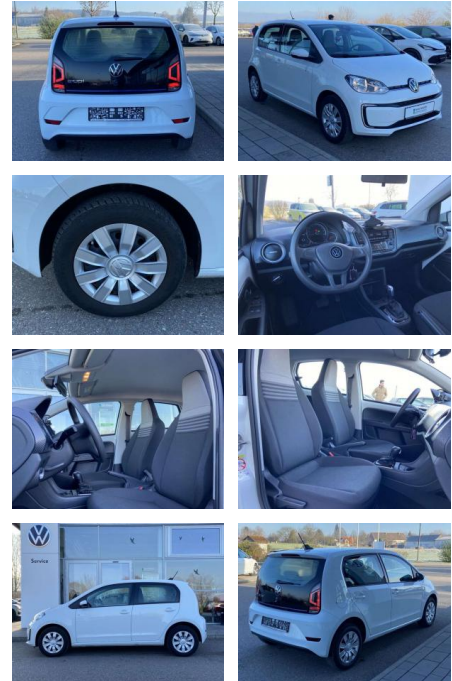




**Volkswagen up! e-up! move up! CLIMATRONIC+CCS+SH...**

SS00-912602 **Angebotsnr.:**



Erstzulassung:	Kilometer:	Farbe:	Leistung:	Kraftstoffart:
01.08.2020	20.928		61 kW / 83 PS	Benzin

<b>PREIS</b> <b>14.210 €</b>	<b>FINANZIERUNGSBEISPIEL</b>		* Basisfinanzierung: Anzahlung: 3.553 Euro, Laufzeit: 72 Monate, Nettodarlehen: 10.658 Euro, Gesamtbetrag: 16.765 Euro, Zinssätze: 7.71% Sollz. (gebunden), 7.99% eff. ** Zielratenfinanzierung: Anzahlung: 3.553 Euro, Laufzeit: 72 Monate, Nettodarlehen: 10.658 Euro, Zielrate: 7.105 Euro, Gesamtbetrag: 17.759 Euro, Zinssätze: 7.71% Sollz. (gebunden), 7.99% eff.,  Vermittlung für: Santander Consumer Bank Repräsentatives Beispiel gem. § 17 Abs. 4 PAngV. Diese Finanzierungsangebote sind Beispiele. Gerne ermitteln wir für Sie Ihr individuelles Angebot.
	Laufzeit: 72 Monate      Anzahlung: 25 %	Basis-Finanzierung:*      Mtl. Rate:	
	Zielraten-Finanzierung:** <b>120 €</b>		

**Ausstattung**

**Interieur**

- Sitzheizung vorne Climatronic
- Vordersitze höhenverstellbar el.
- Fensterheber vorne

**Exterieur**

- Außenspiegel el. einstellbar und beheizbar Frontscheibe beheizbar Licht- und Sicht: Tagfahrlicht Licht- und Regensensor Technik: CCS-Ladedose Seitenairbags vorne Scheckheftgepflegt Servotronic Fernbedienung (ZV) Airbag für Fahrer und Beifahrer mit Beifahrer-Airbag-Deaktivierung Reifendruckkontrolle Multifunktionsanzeige / Bordcomputer Pannen-Set Infotainment: Radio Composition Media DAB - digitaler Radioempfang Freisprecheinrichtung (Bluetooth) 6 Lautsprecher USB-Schnittstelle Farbe: Pure White -Fr.

- Samstags bis 16:00 Uhr geöffnet. Gerne beraten wir Sie über günstige Finanzierungsmodelle und nehmen Ihr derzeitiges Fahrzeug in Zahlung. [www.auto-schuechl.de/finanzierung](http://www.auto-schuechl.de/finanzierung)
- Irrtümer
- Änderungen oder Zwischenverkauf vorbehalten. [www.auto-schuechl.de](http://www.auto-schuechl.de)

**Weiteres**

- Pakete: Winterpaket

