



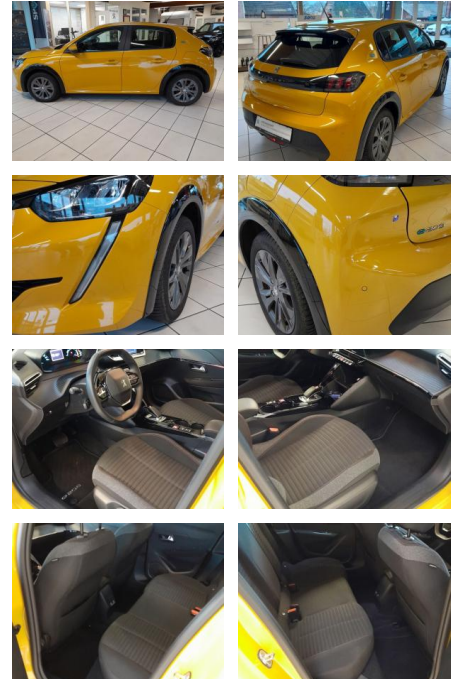
Ihr Ansprechpartner

**Herr Benjamin Loeff**  
E-Mail: benjamin.loeff@krausecars.de  
Telefon: 0355 58130

Autohaus Krause u. Sohn  
Sachsendorfer Str. 3 - 03051 Cottbus - Tel.: 0355 / 58130

## Peugeot 208 -e Active Pack 136

SD05-128 104366 Angebotsnr.:



Erstzulassung:	Kilometer:	Farbe:	Leistung:	Kraftstoffart:
25.11.2021	19.400	Diverse	100 kW / 136 PS	Elektro

PREIS	FINANZIERUNGSBEISPIEL	
<b>19.740 €</b>	Laufzeit: 72 Monate	Anzahlung: 25 %
	Basis-Finanzierung:**	Mtl. Rate:
	Zielraten-Finanzierung:**	<b>167 €</b>

\* Basisfinanzierung: Anzahlung: 4.935 Euro, Laufzeit: 72 Monate, Nettodarlehen: 14.805 Euro, Gesamtbetrag: 23.289 Euro, Zinssätze: 7.71% Sollz. (gebunden), 7.99% eff.  
 \*\* Zielratenfinanzierung: Anzahlung: 4.935 Euro, Laufzeit: 72 Monate, Nettodarlehen: 14.805 Euro, Zielrate: 9.870 Euro, Gesamtbetrag: 24.669 Euro, Zinssätze: 7.71% Sollz. (gebunden), 7.99% eff.,  
 Vermittlung für: Santander Consumer Bank  
 Repräsentatives Beispiel gem. § 17 Abs. 4 PAngV. Diese Finanzierungsangebote sind Beispiele. Gerne ermitteln wir für Sie Ihr individuelles Angebot.

## Ausstattung

- Sicherheit**
  - Müdigkeitswarnsystem
  - Notbremsassistent
  - Reifendruckkontrollsystem
- Multimedia**
  - USB
  - Verkehrszeichenerkennung
  - Touchscreen
- Komfort**
  - Berganfahrassistent
  - Keyless Entry

