



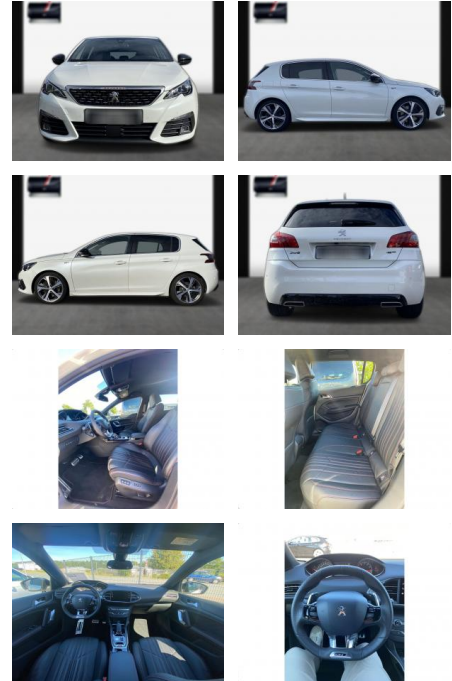
Ihr Ansprechpartner

**Herr Mathias Markusch**  
E-Mail: mathias.markusch@krausecars.de  
Telefon: 0355 58130

Autohaus Krause u. Sohn  
Sachsendorfer Str. 3 - 03051 Cottbus - Tel.: 0355 / 58130

**Peugeot 308 GT 225 PureTech EAT8 Nav, LED,**

SA13-JS24233Angebotsnr.:



Erstzulassung:	Kilometer:	Farbe:	Leistung:	Kraftstoffart:
25.06.2018	23.000	Diverse	165 kW / 224 PS	Benzin

PREIS	FINANZIERUNGSBEISPIEL	
<b>22.490 €</b>	Laufzeit: 72 Monate	Anzahlung: 25 %
	Basis-Finanzierung:**	Mtl. Rate:
	Zielraten-Finanzierung:**	<b>190 €</b>

\* Basisfinanzierung: Anzahlung: 5.623 Euro, Laufzeit: 72 Monate, Nettodarlehen: 16.868 Euro, Gesamtbetrag: 26.534 Euro, Zinssätze: 7.71% Sollz. (gebunden), 7.99% eff.  
 \*\* Zielratenfinanzierung: Anzahlung: 5.623 Euro, Laufzeit: 72 Monate, Nettodarlehen: 16.868 Euro, Zielrate: 11.245 Euro, Gesamtbetrag: 28.106 Euro, Zinssätze: 7.71% Sollz. (gebunden), 7.99% eff.,  
 Vermittlung für: Santander Consumer Bank  
 Repräsentatives Beispiel gem. § 17 Abs. 4 PAngV. Diese Finanzierungsangebote sind Beispiele. Gerne ermitteln wir für Sie Ihr individuelles Angebot.

**Ausstattung**

**Sicherheit**

- Müdigkeitswarnsystem
- Notbremsassistent
- Reifendruckkontrollsystem
- Spurhalteassistent
- **Elektron. Stabilitäts-Programm (ESP** (Bosch); ABS; ASR; Kopf-Airbag-System; Airbag Beifahrerseite abschaltbar; Seitenairbag vorn; Airbag Fahrer-/Beifahrerseite; Innenspiegel mit Abblendautomatik; Heckscheibenwischer; Elektr. Bremskraftverteilung; Start/Stop-Anlage; Parkbremse elektrisch; Heckscheibe heizbar; Drehzahlmesser; Servolenkung elektrisch; Blinkleuchten LED mit Laufflicht; Motor 1
- 6 Ltr. - 165 kW PureTech
- \*

- Verkehrszeichenerkennung
- **Navigationssystem Plus; USB-Schnittstelle; Freisprecheinrichtung Bluetooth; Audiosystem mit 6 Lautsprecher; Audiosystem WIP Sound (Radio)**
- **\*Assistenzsysteme: Fahrassistenz-System: Fernlichtassistent; Geschwindigkeits-Regelanlage (Tempomat) inkl. Geschwindigkeits-Begrenzeranlage; Fahrassistenz-System: Müdigkeitserkennungs-Sensor; Fahrassistenz-System: Verkehrszeichenerkennung; Fahrassistenz-System: Totwinkel-Assistent (SAM); Fahrassistenz-System: Berganfahrhilfe; Fahrassistenz-System: Park-Assistent inkl. Rückfahrkamera; Fahrassistenz-System: aktiver Spurassistent (Lenkunterstützung);**

**\*Innen: Klimaautomatik**

- getrennt regelbar Fahrer-/Beifahrerseite; Leder-Paket; Durchladeeinrichtung (Mittelarmlehne hinten); Lenkrad mit Schaltwippen/-tasten; Audiobedienung am Lenkrad; Innenraumfilter: Staub- und Pollenfilter; Bordcomputer; Fensterheber elektrisch vorn + hinten mit Komfortschaltung; Fensterheber elektrisch hinten
- sequentiell
- mit Einklemmschutz; Gepäckraumabdeckung / Rollo; Lenksäule (Lenkrad) verstellbar; Sport-Lederlenkrad; Fußmatten; Dachhimmel schwarz; Steckdose 230V; Handschuhfach beleuchtet; Schalt-/Wählhebelgriff Leder; Lenkrad (3-Speichen); Handschuhfach mit Kühlfunktion; Einstiegsleisten (Edelstahl -

**Multimedia**

- USB

