



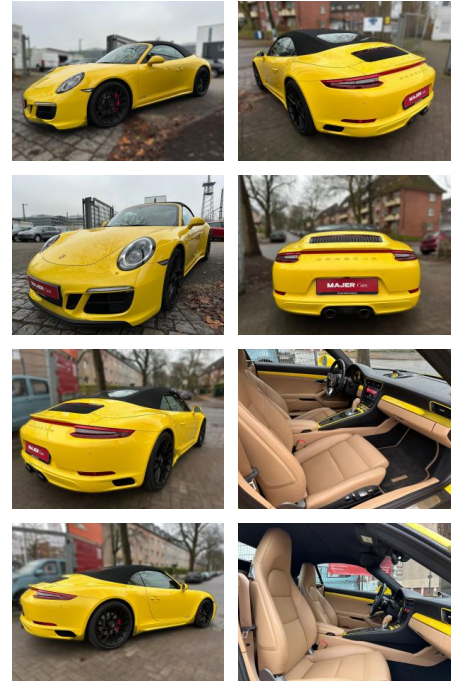
Ihr Ansprechpartner

**Herr Mathias Markusch**  
E-Mail: mathias.markusch@krausecars.de  
Telefon: 0355 58130

Autohaus Krause u. Sohn  
Sachsendorfer Str. 3 - 03051 Cottbus - Tel.: 0355 / 58130

## Porsche 911 991.2 Carrera 4GTS

AM64-41005270 **Angebotsnr.:**



Erstzulassung:	Kilometer:	Farbe:	Leistung:	Kraftstoffart:	Verbr. komb.	CO2-Emission	CO2-Klasse (WLTP)
25.01.2019	34.981	Diverse	331 kW / 450 PS	Benzin	9,1 l/100km	207 g/km	

<b>PREIS</b> <b>124.990 €</b>	<b>FINANZIERUNGSBEISPIEL</b> Laufzeit: 72 Monate      Anzahlung: 25 %		* Basisfinanzierung: Anzahlung: 31.248 Euro, Laufzeit: 72 Monate, Nettodarlehen: 93.743 Euro, Gesamtbetrag: 147.461 Euro, Zinssätze: 7.71% Sollz. (gebunden), 7.99% eff. ** Zielratenfinanzierung: Anzahlung: 31.248 Euro, Laufzeit: 72 Monate, Nettodarlehen: 93.743 Euro, Zielrate: 62.495 Euro, Gesamtbetrag: 156.199 Euro, Zinssätze: 7.71% Sollz. (gebunden), 7.99% eff.,
	Basis-Finanzierung:*	Mtl. Rate: <b>1.059 €</b>	

## Ausstattung

### Sicherheit

- Notbremsassistent
- Notrufsystem
- Reifendruckkontrollsystem
- Spurhalteassistent

### Multimedia

- Soundsystem
- TV
- USB
- Verkehrszeichenerkennung
- Sprachsteuerung

### Komfort

- Berganfahrassistent
- Lederlenkrad
- Lordosenstütze
- Keyless Entry

### Interieur

- Sitzbelüftung

### Weiteres

- Schaltwippen
- Start Stop Automatik
- **Sonderausstattung: Anzeigeelemente mit farbigem Hintergrund**
- Außen-/Innenspiegel mit Abblendautomatik und Regensensor
- Außenspiegel elektr. anklappbar
- Außenspiegel Unterschale lackiert
- Blende Gurtaustritt B-Säule Leder
- Deckel Sicherungskasten Leder
- Einstiegsblenden (Edelstahl) beleuchtet
- mit Schriftzug Individual
- Fahrassistenz-System: Park-Assistent vorn und hinten inkl. Rückfahrkamera
- Fahrassistenz-System: Porsche Dynamic Chassis Control (PDCC)
- Fahrassistenz-System: Spurwechselassistent
- Fahrassistenz-System: Verkehrszeichenerkennung

- Frontscheibe mit Bandfilter oben
- Fußmatten mit Ledereinfassungen Individual
- Fußraumbelichtung im Fond
- Gurtschlösser Leder
- Hauptscheinwerfer LED
- schwarz
- inkl. Porsche Dynamic Light System Plus (PDLs+)
- Heckunterteil lackiert
- Home-Link (Garagentoröffner)
- Individualisierungs-Paket: Wähl-/Handbremshebel
- Innenausstattung: Blende Klimabedienung lackiert
- Innenausstattung: Leder
- Bicolor
- Innenausstattung: Luftdüsen lackiert
- Innenraumlicht-Paket / Licht-Design-Paket
- Interieur-Paket lackiert



**STÄNDIG ÜBER 15.000 FAHRZEUGE IM BESTAND!**