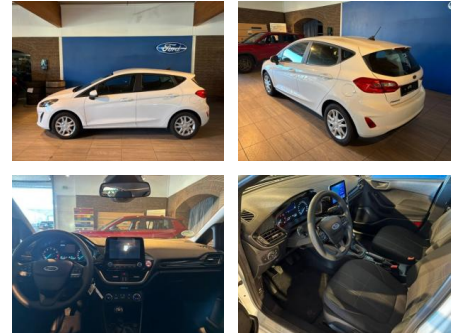


Ford Fiesta COOL & CONNECT NAVI / PDC / GJR

AH32-MG60910 **Angebotsnr.:**



Erstzulassung:	Kilometer:	Farbe:	Leistung:	Kraftstoffart:
01.09.2021	30.500	Weiß	55 kW / 75 PS	Benzin

PREIS
13.380 €

FINANZIERUNGSBEISPIEL
 Laufzeit: 72 Monate Anzahlung: 25 %
 Basis-Finanzierung:* Mtl. Rate:
 Zielraten-Finanzierung:** **113 €**

* Basisfinanzierung: Anzahlung: 3.345 Euro, Laufzeit: 72 Monate, Nettodarlehen: 10.035 Euro, Gesamtbetrag: 15.785 Euro, Zinssätze: 7.71% Sollz. (gebunden), 7.99% eff.
 ** Zielratenfinanzierung: Anzahlung: 3.345 Euro, Laufzeit: 72 Monate, Nettodarlehen: 10.035 Euro, Zielrate: 6.690 Euro, Gesamtbetrag: 16.721 Euro, Zinssätze: 7.71% Sollz. (gebunden), 7.99% eff.,

Vermittlung für: Santander Consumer Bank
 Repräsentatives Beispiel gem. § 17 Abs. 4 PAngV. Diese Finanzierungsangebote sind Beispiele. Gerne ermitteln wir für Sie Ihr individuelles Angebot.

Ausstattung

Sicherheit

- PDC Park Distance Control hinten
- Anti-Blockiersystem ABS
- Antischlupfregelung ASC+T
- elektronische Stabilitätskontrolle (ESP / DSP)
- Servolenkung
- Regensensor
- Wegfahrsperre
- Kindersitzbefestigung
- PDC Park Distance Control vorne

Multimedia

- Radio
- Navigation mit Bildschirm
- MP3 Anschluss
- Bluetooth

Komfort

- Zentralverriegelung
- Bordcomputer

Interieur

- Multifunktionslenkrad
- el. Fensterheber

Umwelt

- Partikelfilter

Weiteres

- Lichtsensor
- elektrische Aussenspiegel
- Start Stop Automatik
- * **Getriebe: Schaltgetriebe**
- **Technik: Bordcomputer**
- Partikelfilter
- Start-Stop-Automatik
- **Assistenten: Parklenkassistent**
- Regensensor
- Lichtsensor
- Berganfahrassistent
- Spurhalteassistent
- Ausparkassistent

Komfort: Klimaanlage

- Servolenkung
- Zentralverriegelung
- Elektr. Fensterheber
- Elektr. Außenspiegel
- Teilbare Rücksitzlehne
- Tempomat
- Park Distance Control
- Multifunktionslenkrad
- Autom. abblend. Innenspiegel
- Innenraumfilter
- Einstellbare Lenksäule
- Park Distance Control vo.&hi.
- Lederlenkrad
- Geschwindigkeitsbegrenzer
- Funkfernbedienung
- **Sicht: Colorverglasung**
- Beheizbare Außenspiegel
- Tagfahrlicht
- **Sicherheit: ABS**
- Airbag



STÄNDIG ÜBER 15.000 FAHRZEUGE IM BESTAND!